

RM系列手持拉曼光谱仪



检测内容

包含毒品、易制毒化学品、麻醉药品、精神活性物质、爆炸物及易制爆化学品、其他易燃易爆化学品、剧毒物质、违禁添加、珠宝玉石等

应用场景

单独使用手持拉曼，在现场对宏观量（面积1mm²即可），纯度相对较高的物质直接测试，可获得该物质的成分信息。

优点：使用方便（一键检测），无需前处理，速度快，10s内可出结果。原位、无损。

配合增强试剂，可测微含量样品

优点：可测微含量违禁品，最低检出限可低至ppm.

产品参数

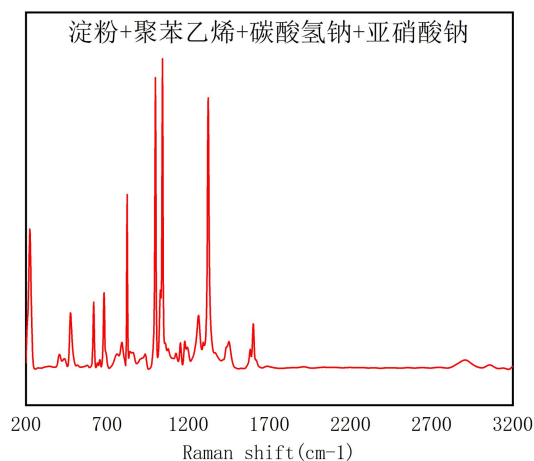
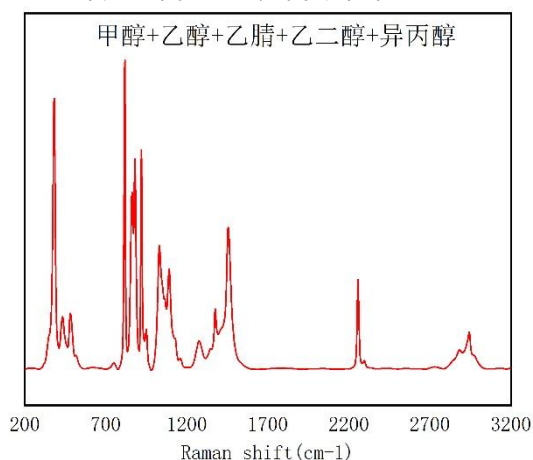
型号	RM785	RM1064
尺寸	182*88*30mm	197*90*45mm
重量	~ 500g	~ 800g
续航时间	> 12小时	> 12小时
激发波长	785nm	1064nm
激光功率	0~500mW 可调	0~500mW 可调
波段范围	200~3200cm ⁻¹	200~2500cm ⁻¹
分辨率	6 ~ 8cm ⁻¹	~ 10cm ⁻¹
工作温度	-20 ~ 50°C	-20 ~ 50°C
激光寿命	10000 hrs	
光斑大小	~100um	
工作距离	连续可调	
连接方式	WiFi, 4G	
软件功能	模型匹配, 生成报告, 上传记录等	
拍照	支持, 1200万像素	
数据库	> 1K	
电池	可插拔, 可装大容量电池	

技术优势

- 支持4种或以上混合物识别，且准确率高。可自定义混合物识别深度
- 一体化反射式空间光路，灵敏度高，像差小，使用寿命长
- 易更换电池且有超长续航（24小时续航）
- 使用安全、长寿命的工业用18650电池
- 有完备的云后台
- 波段范围宽，检测更准、可测物质种类更多

混合物识别

- 支持多达5种混合物成份分析，和比例参考
- 计算时间 <10s，高效快检
- 高准确率，误报率 <10%



高荧光物质识别

- 配合高灵敏硬件，使用算法提取出隐藏于荧光中的物质信号，可准确识别海洛因、氯胺酮、黄原胶、纤维素等高荧光物质。

