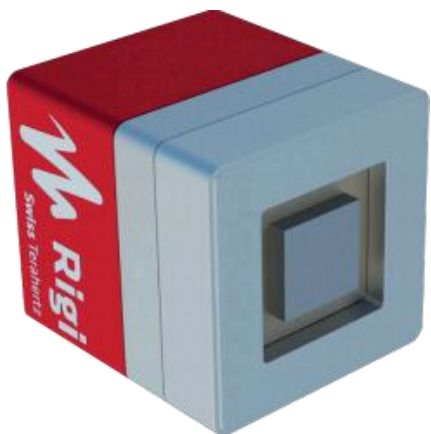
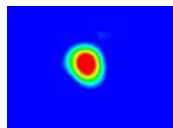


太赫兹相机 Rigi



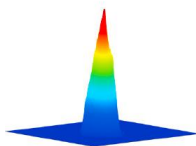
特性

- 更高的动态范围
- 更低的热漂移
- 若使用德国的光电导天线，将获得更好的图像清晰度



使用QCL太赫兹源的图像:

频率: 4.6 THz
功率: 0.6 μ W
积分时间: 50 s
捕获: 单发



- 光束分析
- 无损检测
- 成像系统
- 质量控制
- 安全和监视
- 光学对准

硬币大小



Rigi 相机标准型号表

型号	S2	M2	更多型号
像素尺寸	25 μ m	17 μ m	最小 15 μ m
分辨率	160 \times 120	640 \times 480	最大百万级
传感器尺寸	4 \times 3mm	10.9 \times 8.2 mm	最大 29 \times 16 mm
探测器	非制冷 FPA 太赫兹微测辐射热计阵列		
工作频段	0.1-20THz		
等效噪声	< 1.5pW/ $\sqrt{\text{Hz}}$ @ 4.6THz		
工作温度	-40 - 65 $^{\circ}$ C		

*附软件，并可根据要求进行调整