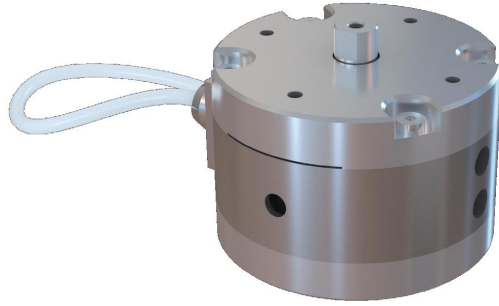


PMNL-C系列——压电微步电机

产品描述

压电微步电机是一种新型仿生式压电执行器，通过多组多维度压电执行器单元按照步进式的多组动作逻辑进行驱动，实现对电机动子的直线驱动。其主要特点是体积小、驱动力大；在静态下可以保持高夹持力，且无热功耗；可以将单步实现高细分，实现纳米级高分辨率；步进式运动方式，可以实现毫米级大运动行程。



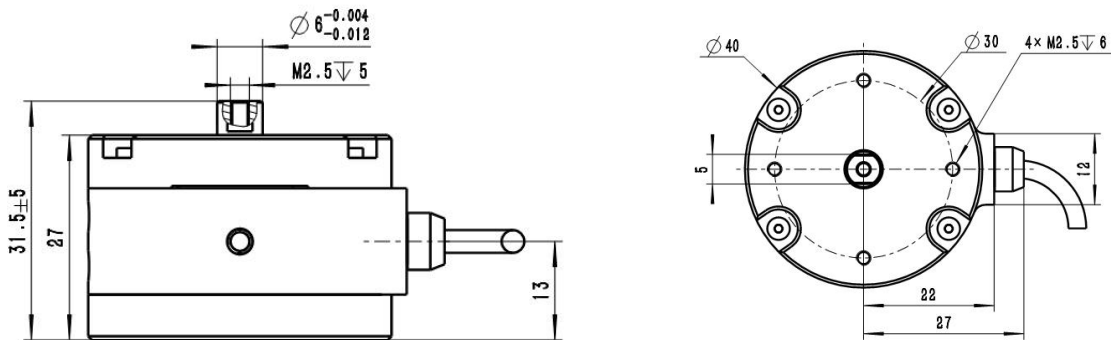
产品特点

- 高驱动力
- 纳米精度
- 高静态加持力
- 大行程范围
- 高分辨率

应用

- 光刻机镜头精密调节
- 无磁环境
- 精密医学检测设备
- 太空科学
- 精密电子显微镜调节
- 真空无发热环境
- 精密半导体设备

机械尺寸图



PMNL-C系列——压电微步电机

参 数

	PMNL-C05-10N	PMNL-C10-10N	单位	公差
运动轴/Active Axes	X	X		
运动和定位/Motion&Positioning				
运动行程/Travel range	10	10	mm	
模拟量模式下行程/Travel range (analog mode)	±2	±2	μm	
传感器/Sensor	-	-		
开环分辨率/Open loop resolution	1	1	nm	典型值
闭环分辨率/closed loop resolution	-	-	nm	
速度/velocity	1.0	1.0	mm/s	最大值
最大驱动频率/Max.drive frequency	250	250	Hz	±20%
机械特性/Mechanical Properties				
驱动力/Drive force	50	100	N	最大值
保持力/Holding force	70	130	N	最大值
驱动特性/Drive Properties				
电机类型/Motor type	压电微步电机	压电微步电机		
工作电压/Operating voltage	-250~+250	-250~+250	V	
其他/Miscellaneous				
工作温度范围/operating temperature range	0~55	0~55	°C	
材料/Material	铝, 不锈钢, 钛	铝, 不锈钢, 钛		
重量/Mass	115	160	g	±5%
电缆长度/Cable length	2	2	m	±0.05m
电机接口/Motor Interface	Sub-D15公头	Sub-D15公头		