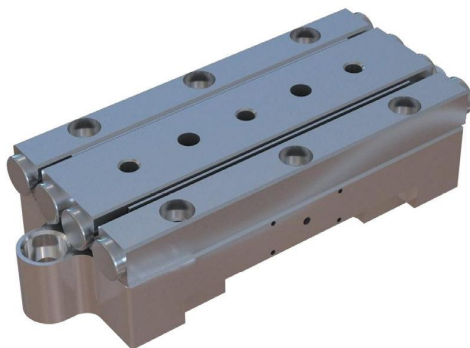


## PMNL-A02系列——微步位移台

### 产品描述

微步位移台是基于陶瓷微步电机的运动平台，通过陶瓷电机的步进式驱动方式实现对运动轴台面的直线驱动。微步运动台体积小、驱动力大；在静止状态下可以保持高保持力，无热功耗，无磁泄露；具有毫米级大运动行程和纳米级高分辨率。



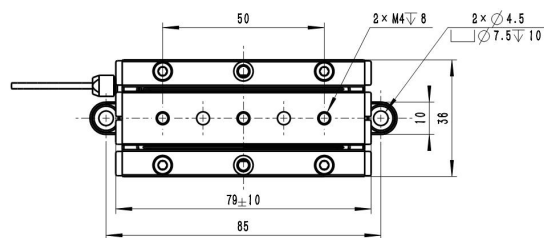
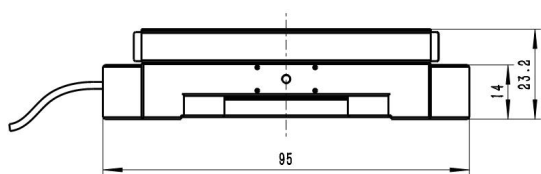
### 产品特点

- 高驱动力
- 纳米精度
- 高静态夹持力
- 大行程范围
- 高分辨率
- 可适用于高真空环境( $<10^5\text{Pa}$ )
- 可适用于无磁环境

### 应用

- 光刻机镜头精密调节
- 无磁环境
- 精密电子显微镜调节
- 真空无发热环境

### 机械尺寸图



## PMNL-A02系列——微步位移台

### 参 数

	PMNL-A02-20	单位	公差
运动轴/Active Axes	X		
<b>运动和定位/Motion&amp;Positioning</b>			
运动行程/Travel range	20	mm	
模拟量模式下行程/Travel range in X (analog mode)	±2	μm	
传感器/Sensor			
开环分辨率/Open loop resolution	1	nm	
闭环分辨率/Closed loop resolution		nm	
速度/Velocitly	0.6	mm/s	最大值
最大驱动频率/Max.drive frequency	150	Hz	±20%
<b>机械特性/Mechanical Properties</b>			
驱动力/Drive force	20	N	最大值
保持力/Holding force	30	N	最小值
<b>驱动特性/Drive Properties</b>			
电机类型/Motor type	陶瓷微步电机		
工作电压/Operating voltage	-250~+250	V	
<b>其他/Miscellaneous</b>			
工作温度范围/operating temperature range	0~55	°C	
材料/Material	不锈钢, 钛合金		
重量/Mass		g	±5%
电缆长度/Cable length	2	m	±0.05m
电气接口/Electrical interface	5ub-D15公头		

\*实际运动速度取决于驱控电路功率