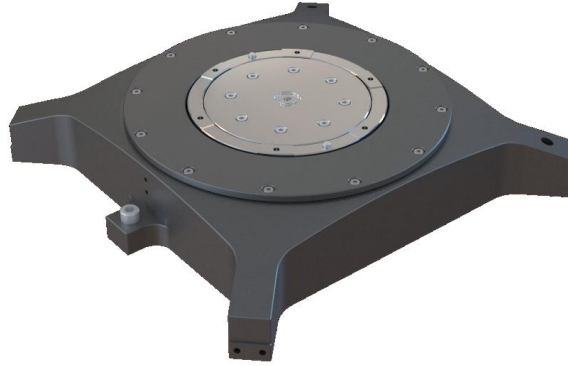


## RD180-00系列——精密机械转台

### 产品描述

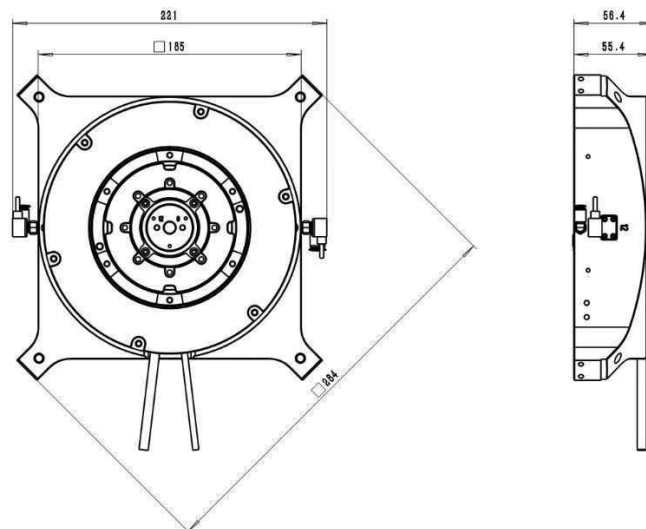
精密机械转台采用了扁平的设计思想，能实现旋转方向高精度、高刚度无限制运动，可广泛应用于晶圆工序控制、晶圆切片、晶圆划线、激光热处理、光伏电池生产等领域。



### 产品特点

- 无齿槽电机技术（零齿槽力）确保高速稳定性
- 高精度的光学式线性编码器反馈
- 无限制的角度运动，可选旋转角度硬限位
- Chuck真空接口，支持多气路供气
- 优异的定位精度和动态性能
- 端跳、轴跳精度高

### 机械尺寸图



## RD180-00系列——精密机械转台

### 参数

		RD180-00
精度/Accuracy*	标定前/Uncalibrated	±30 arcsec
	标定后/Calibrated	±3 arcsec
重复精度/Repeatability*		±2 arcsec
轴向跳动/Axial Error Motion		±3 μm
径向跳动/Radial Error Motion		±3.5 μm
倾斜误差/Tilt Error Motion		10 arcsec
最大持续转矩/Maximum Torque (Continuous)		2.4 Nm
最大转速/Max Speed		150 rpm
位置稳定性/Typical position stability(3σ)*(3σ)		±0.072 arcsec
Move 1: 1 deg within ±40udeg*		100 ms
Move 2: 180 deg within ±40udeg*		500 ms
机械特征/Mechanical Specifications		
外观尺寸/Dimension		284 mm X 284 mm
最大负载/Max Load	轴向/Axial	7 Kg
	径向/Radial	3 Kg
转动惯量/Inertia (No load)		0.00038 Kg.m <sup>2</sup>

\*测试数据来源于采用20um pitch光栅尺的测试，且运动台处于主动隔振环境下。

### 定制信息

精密机械转台可选项：在RD180-00产品序列里，配置了可根据用户实际应用选择的可选项。可选内容包括编码器、Chuck供气路数、控制系统等选项。

表1 编码器选项

-S1	标准款, Renishaw编码器
-S2	高端款, Heidenhain编码器

表2 Chuck供气选项

-C1	Chuck单气路供气
-C2	Chuck双气路供气
-C3	Chuck三气路供气