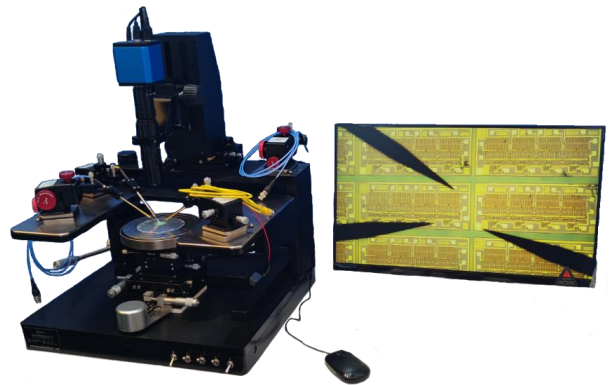
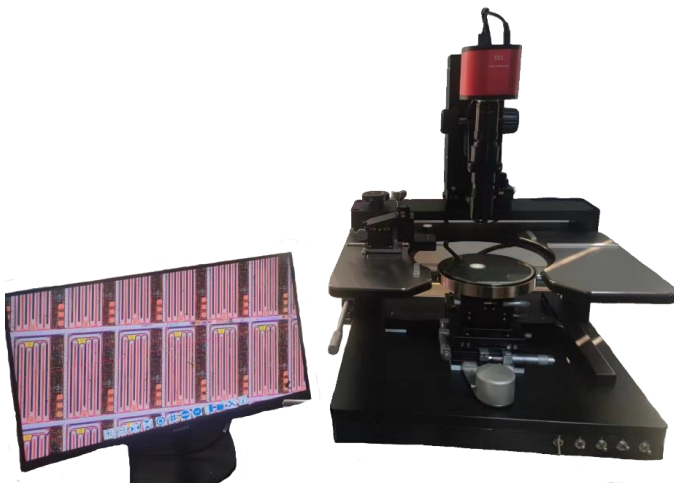
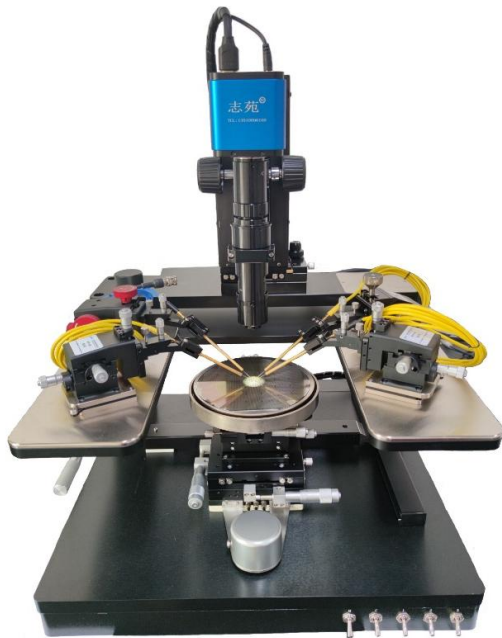


## MT-150A、200AD手动气浮探针台

### 产品介绍

MT系列手动气浮探针台，是一款高配多功能、综合型手动探针台，样品台移动控制，采用Air-bearing气浮式平台结构，可以拖动样品台进行快速移动并定位样品，独具特点的FlyTest模块化设计，可搭配不同变倍比显微镜，集合了多项最新的创新技术，全面超越同类竞品。该设备扩展升级功能强，可根据客户的新测试需求，重新改变或升级配置，很适合高校、研究机构、企业研发中心实验室的一步到位多用途需求。



## MT-150A、200AD手动气浮探针台

### 产品特点

- 显微镜底座采用龙门结构，刚性好，保证高质量光学成像
- 显微镜支架兼容多种单筒/体视/金相显微镜
- 显微镜气动升降调节，方便快速更换物镜或探针卡夹具、针卡
- 大行程气浮式移动样品台，实现样品测试位置快速定位
- 针座平台三级抬杆不连续升降设计，分别用于探针接触、探针分离、晶圆取放或装载
- 样品保护功能：气浮载台气浮互锁设计，探针接触样品时，无法打开气浮气路，防止人员误触使载台移动损坏样品
- 标配同轴低漏电卡盘，可选配三轴超低漏电、高低温测试卡盘
- FlyTest模块化设计，可随时扩展升级

### 应用方向

晶圆 / 微机电系统(MEMS) / LED / LD / PD电学性能测试、组件特性描述和建模、材料或器件的IV / CV特性测试、封装器件 / PCB板测试、射频测试、高频 / 低频测试、高功率(HP)测试、失效分析(FA)、LED / OLED / LCD面板行业分析等。

### 技术参数

型号		MT-150A	MT-200AD
技术参数			
样品台	尺寸	6英寸	8英寸
	平整度	< 5 $\mu\text{m}$	
	移动方式	大行程定位采用气浮移动方式，搭配千分尺精细调节移动方式	
	气浮X-Y总行程	230mm*260mm	255mm*325mm
	精调X-Y行程	25mm*25mm，精密微分头操作	
	精调移动精度	$\leq 2 \mu\text{m}$	
	Z轴行程/移动精度	9 mm（微调升降），微调移动精度1 $\mu\text{m}$	
	样品固定方式	真空吸附，多圈环形（中心孔）吸附 / 多孔吸附	
	水平旋转	可360°水平旋转，可微调角度16°	可360°水平旋转，可微调角度12°
	背电极测试	同轴卡盘，样品台电学独立悬空，预留同轴BNC接头（可转4mm香蕉头）	
针座平台	样品保护功能	采用互锁模式，在点针测试时防止样品移动损伤样品	
	平台样式、规格	U型或长方形针座平台，最多可放置10个DC针座或6个射频针座	U型或长方形针座平台，最多可放置12个DC针座或8个射频针座
	行程&调节方式	针座平台Z向微调升降最大行程20mm，精密丝杆传动	
	平台快速升降	有，带3档快速升降位置调节，分别是0（探针接触），300 $\mu\text{m}$ （探针脱离），3 mm（装载样品），重复定位精度1 $\mu\text{m}$ ，带自锁功能	

## MT-150A、200AD手动气浮探针台

### 技术参数

型号		MT-150A	MT-200AD	
技术参数				
光学成像系统	显微镜类型	可选配：金相显微镜 / 体视显微镜 / 单筒视频显微镜		
	物镜切换方式	显微镜气动快速升降75 mm		
	放大倍数	金相显微镜：20 X-4000 X或者10X-1000X 体视显微镜：（推荐）13.4X-90X（配置20X目镜时，目镜视野总放大倍数，主体变倍0.67X-4.5X），可选：6.7X-45X（配置10X目镜时，目镜视野总放大倍数）；或其他变倍比型号显微镜； 体视显微镜CCD成像倍数：配备0.5X相机C-mount、22寸显示器时，显示器成像总放大倍数约34X - 157X；配备1X相机C-mount、22寸显示器时，显示器成像总放大倍数约46X - 314X； 单筒视频显微镜：（推荐）主体变倍0.75X-5X 或1.0X-6.5X		
	镜头规格	目镜：10X / 20X，金相物镜：2X、5X、10X、20X、50X（选配）、100X（选配）		
	移动行程	显微镜X-Y行程：2英寸*2英寸，Z轴行程：50.8mm		
	移动精度	<5 μm		
	显微镜光源	金相显微镜：采用同轴垂直照明系统，标配外置冷光源，2m长的照明光纤 体视显微镜：标配环形LED光源 单筒视频显微镜：标配同轴高亮点光源，可选配光纤冷光源		
	CCD像素	200万像素（数字） / 500万像素（数字） / 1200万像素（数字）		
探针座	X-Y-Z行程	12mm-12mm-12mm		
	移动精度	2 μm / 0.7 μm / 0.35 μm		
	吸附方式	磁力吸附/真空吸附		
探针夹具	线缆	三轴 / 同轴 / 高压同轴 / 高压三同轴		
	探针固定方式	弹簧固定 / 管状固定 / 螺纹固定		
	接头形式	同轴BNC / 三轴TRB / SMA / 3.5mm / 2.92mm / N型 / 香蕉头 / 鳄鱼夹等		
	漏电精度	10 pA / 100 fA / 20 fA（需配置屏蔽箱）		
外形（长*宽*高） （mm）	540×520×610		650*550*640	
重量（kg）	约65kg		约85kg	
电力需求	220 V, 50~60 HZ			
可选附件	光学平台	屏蔽箱	高温样品台	毫米波测试选件
	射频测试选件	光电测试选件	有源探针	开尔文探针
	镀金卡盘	同轴 / 三轴卡盘	高低温卡盘	激光显微镜
	积分球测试选件	光纤耦合测试选件	PCB / 封装夹具 测试选件	高压 / 大电流卡盘 及套件
	探针卡夹具 （可安装针卡）	显微镜暗场 / DIC选件	共聚焦显微扫描光电 流成像系统	LIV测试系统
	热成像失效分析系统	激光共聚焦拉曼+瞬 态荧光成像系统	空气薄膜隔振器	按需特殊定制