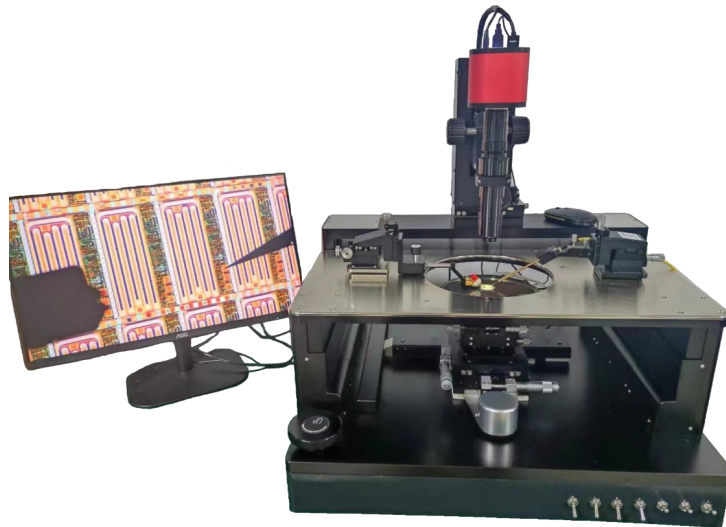


MT-200T、300T太赫兹探针台

产品介绍

MT-200T / 300T系列手动太赫兹探针台，是一款高配多功能手动探针台，样品台移动控制，采用Air-bearing气浮式平台结构，单手操作气浮移动把手开关，可以拖动样品台进行快速移动并定位样品，为晶圆级毫米波，太赫兹和自动阻抗调谐器的精确测试提供非凡的操作便利性，集合了多项最新的创新技术，全面超越同类竞品。探针座平台6级分离式抬杆设计，分别对应探针接触(0mm)，探针悬停(50 μ m / 100 μ m / 150 μ m)、探针分离(300 μ m)和晶圆装载(3 mm)的6个离散位置，高度可重复性优于1 μ m。这些功能可防止探针或晶圆意外损坏，实现准确的触点定位和安全保护能力，该设备扩展升级功能强，可根据客户的新测试需求，重新改变或升级配置，很适合高校、研究机构、企业研发中心实验室的一步到位多用途需求。



产品特点

- Air-bearing气浮式平台结构设计，可快速X轴、Y轴方向移动载物台进行样品定位
- 样品台的XY轴-Theta轴，采用精密千分尺微调移动，可对样品扎针位置精确定位
- 显微镜底座采用龙门结构，刚性好，保证高质量光学成像
- 无缝集成任何带状，差分或宽带频率扩展器，最高可达1.5 THz和 / 或自动阻抗调谐器
- 显微镜支架兼容多种单筒 / 体视显微镜，非常适合RF和mmW应用
- 显微镜气动升降调节，方便快速更换物镜或探针卡夹具、针卡
- 探针座平台6级机械抬杆不连续升降设计，分别用于探针接触、探针悬停、探针分离、晶圆取放或装载
- 样品保护功能：气浮载台气浮互锁设计，探针接触样品时，无法打开气浮气路，防止人员误触使载台移动损坏样品
- 标配带有BNC连接器的标准RF卡盘，可选配三轴超低漏电、高低温测试卡盘
- 可以放置大型射频扩频模块定位器（探针座），轻松应对四端口RF测量或DC偏置

MT-200T、300T太赫兹探针台

应用方向

晶圆/微机电系统(MEMS) / LED / LD / PD电学性能测试、组件特性描述和建模、射频测试、高频 / 低频测试、太赫兹mmW测试、材料或器件的IV / CV特性测试、封装器件 / PCB板测试、失效分析(FA)等。

技术参数

型号		MT-200T	MT-300T
技术参数	尺寸	8英寸	12英寸
	平整度	< 5 μm	
	移动方式	大行程定位采用气浮式快速移动，搭配千分尺精细调节移动方式	
	气浮X-Y总行程	255mm*325mm	mm*mm
	精调X-Y行程	25mm*25mm，精密微分头操作	
	精调移动精度	≤ 2 μm	
	Z轴行程/移动精度	9 mm（微调升降），微调移动精度1 μm	
	样品固定方式	真空吸附，多圈环形（中心孔）吸附 / 多孔吸附	
	水平旋转	可360°水平旋转，可微调角度15°， 微调精度0.1°	可360°水平旋转，可微调角度10°， 微调精度0.1°
	背电极测试	同轴卡盘，样品台电学独立悬空，预留同轴BNC接头（可转4mm香蕉头）， 可选配三同轴卡盘（带三轴TRB接口）	
	样品保护功能	采用互锁模式，在点针测试时防止样品移动损伤样品	
针座平台	平台样式、规格	O型或长方形针座平台，最多可放置10个DC 针座或6个射频针座	O型或长方形针座平台，最多可放置12个DC 针座或8个射频针座
	行程&调节方式	针座平台Z向微调升降最大行程20mm，精密丝杆传动	
	平台快速升降	有，带6档快速升降位置调节，分别是0（探针接触），50μm / 100μm / 150μm（探针悬停）、300 μm（探针脱离），3 mm（装载样品），重复定位精度1μm，带自锁功能	
光学成像系统	显微镜类型	可选配：单筒视频显微镜/体视显微镜	
	物镜切换方式	显微镜气动快速升降75 mm	
	放大倍数	体视显微镜：（推荐）13.4X-90X（配置20X目镜时，目镜视野总放大倍数，主体变倍0.67X-4.5X），可选：6.7X-45X（配置10X目镜时，目镜视野总放大倍数）；或其他变倍比型号显微镜；体视显微镜CCD成像倍数：配备0.5X相机C-mount、22寸显示器时，显示器成像总放大倍数约34X - 157X；配备1X相机C-mount、22寸显示器时，显示器成像总放大倍数约46X - 314X； 单筒视频显微镜：（推荐）主体变倍0.75X-5X 或1.0X-6.5X	
	镜头规格	目镜：10X / 20X，金相物镜：2X、5X、10X、20X、50X（选配）、100X（选配）	
	移动行程	显微镜X-Y行程：2英寸*2英寸，Z轴行程：50.8mm	
	移动精度	< 5 μm	
	显微镜光源	体视显微镜：标配环形LED光源 单筒视频显微镜：标配同轴高亮点光源，可选配光纤冷光源	
CCD像素	200万像素（数字） / 500万像素（数字） / 1200万像素（数字）		
探针座	X-Y-Z行程	12mm-12mm-12mm	
	移动精度	2 μm / 0.7 μm / 0.35 μm	
	吸附方式	磁力吸附 / 真空吸附	

MT-200T、300T太赫兹探针台

技术参数

型号		MT-200T	MT-300T	
技术参数	线缆	三轴 / 同轴 / 高压同轴 / 高压三同轴		
	探针固定方式	弹簧固定 / 管状固定 / 螺纹固定		
探针夹具	接头形式	N型 / SMA / 3.5mm / 2.92mm / 1.85mm / 1.0mm同轴BNC / 三轴TRB / 香蕉头等		
	漏电精度	10 pA / 100 fA / 30 fA (需配置屏蔽箱)		
	样品保护功能	有, 气路互锁, 样品防误触保护		
	外形 (长*宽*高) (mm)	约650*550*640	780*750*650	
重量 (kg)	约90kg	约150kg		
电力需求	220 V, 50~60 HZ			
可选附件	光学平台	屏蔽箱	高温样品台	毫米波测试选件
	射频测试选件	光电测试选件	有源探针	开尔文探针
	镀金卡盘	同轴/三轴卡盘	高低温卡盘	激光显微镜
	积分球测试选件	光纤耦合测试选件	PCB/封装夹具测试选件	高压/大电流卡盘及套件
	探针卡夹具 (可安装针卡)	显微镜暗场 / DIC选件	共聚焦显微扫描光电流成像系统	LIV测试系统
	热成像失效分析系统	激光共聚焦拉曼+瞬态荧光成像系统	空气薄膜隔振器	按需特殊定制